

Technik im Fachbereich 08

Kurzanleitung

Anleitungen zur Bedienung der Medientechnik im Raum W304

Frank Flore | IT 08 | Februar 2018

Inhalt

Medienanlage einschalten

Präsentation

Signalquelle manuell auswählen

Anlage ausschalten

Notebook-Display duplizieren

Arbeiten mit dem interaktiven Whiteboard

Overheadprojektor

Verdunkelung / Lamellenvorhänge



Mediengeräte aktivieren: Anmeldebildschirm

Das Touchpanel für die Steuerung der Medienanlage befindet sich in einem Tischfeld.
Öffnen Sie die Klappe und berühren Sie auf dem Touchpanel den Bereich **System starten**.



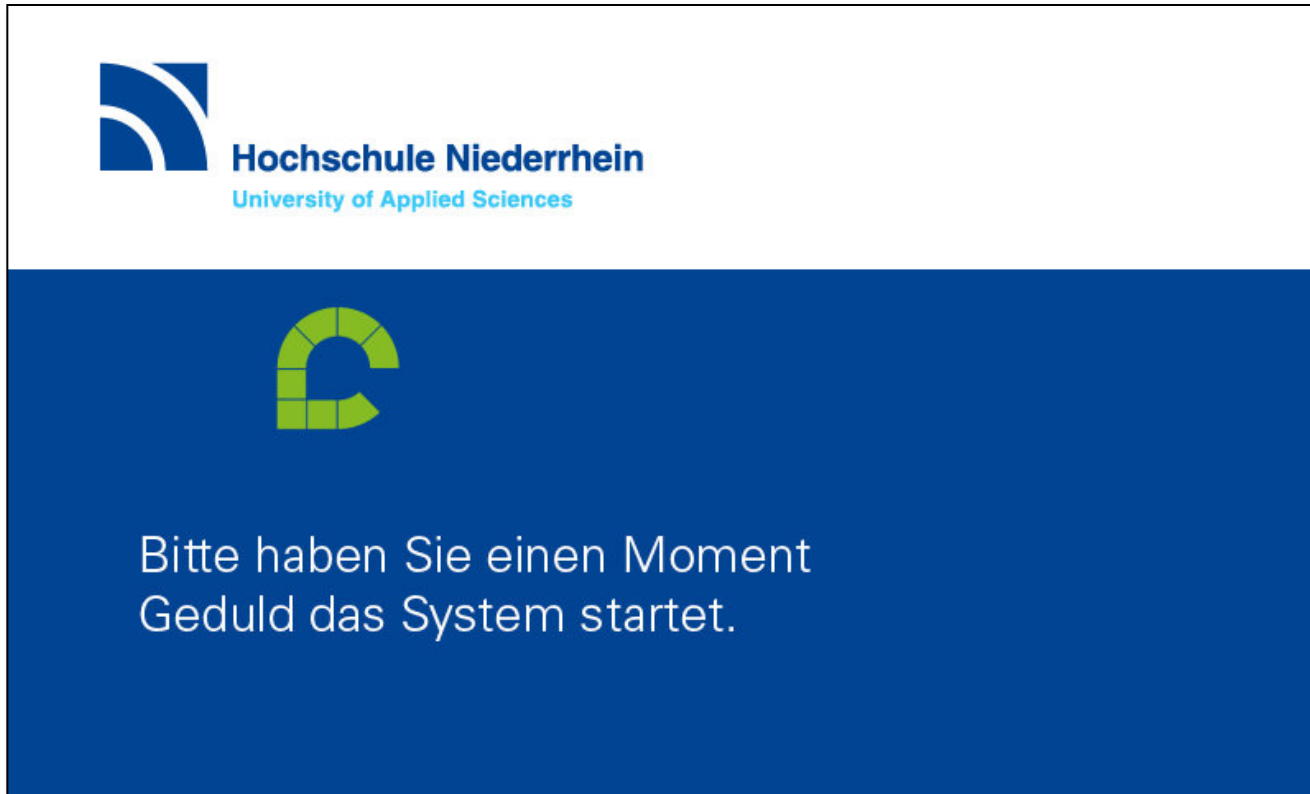
Medienganlage aktivieren: Anmeldebildschirm

Um die Anlage zu aktivieren, berühren Sie auf dem Touchpanel den Bereich **System starten**.



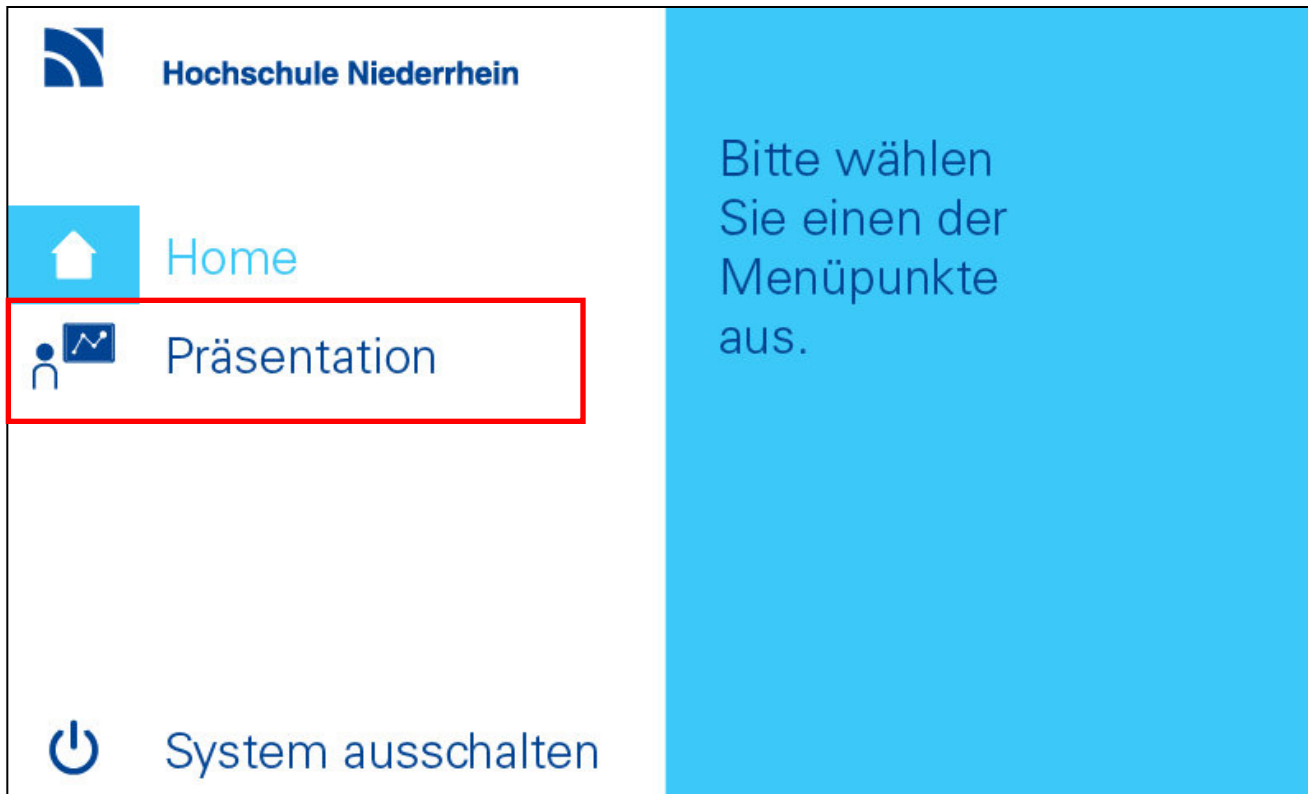
Mediyananlage aktivieren: Anmeldebildschirm

Die Anlage benötigt ein paar Sekunden bis sie bereit ist.



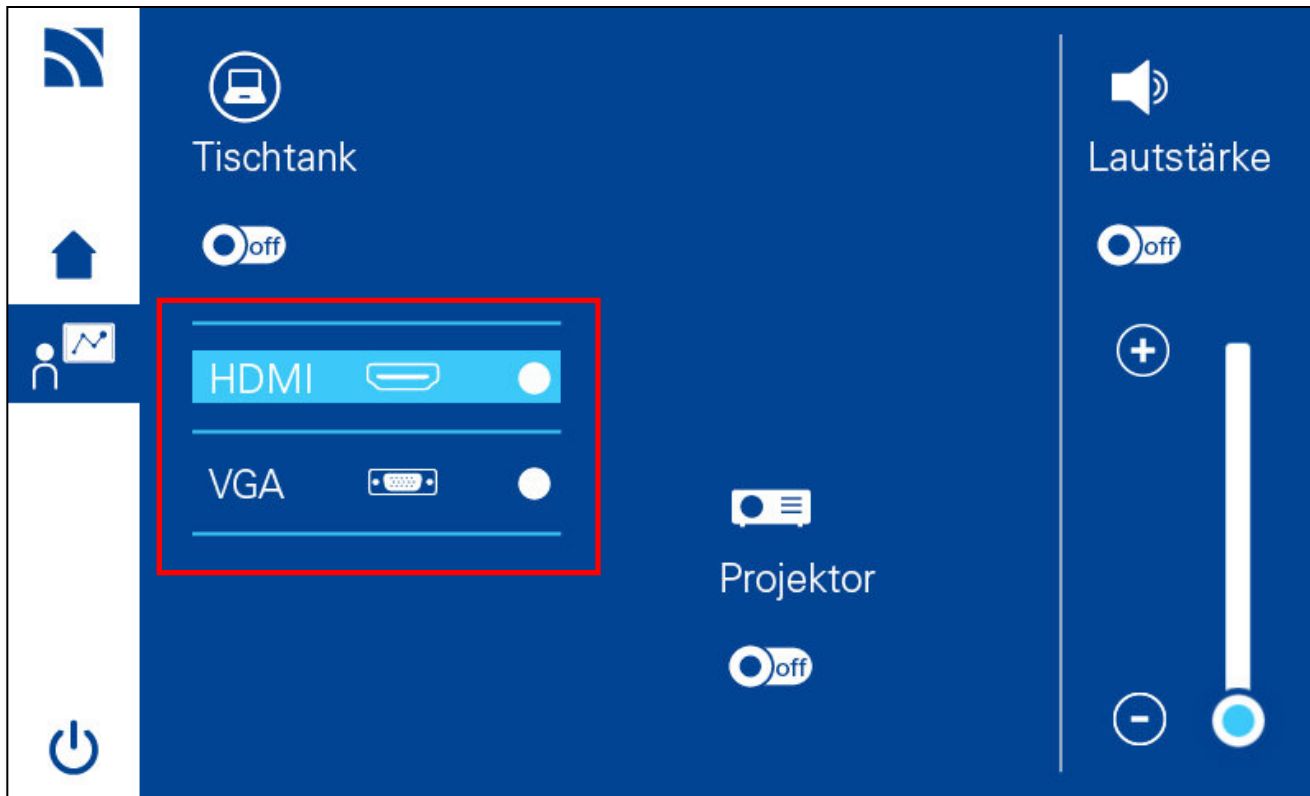
Mediyanlage: Präsentation

Nach dem Start öffnet sich ein Auswahlmenü. Um den Projektor zu starten, betätigen Sie **Präsentation**. Die Anlage startet und schaltet den Projektor und die Soundanlage ein. Wenn ein Notebook angeschlossen ist, wird das Signal automatisch erkannt.



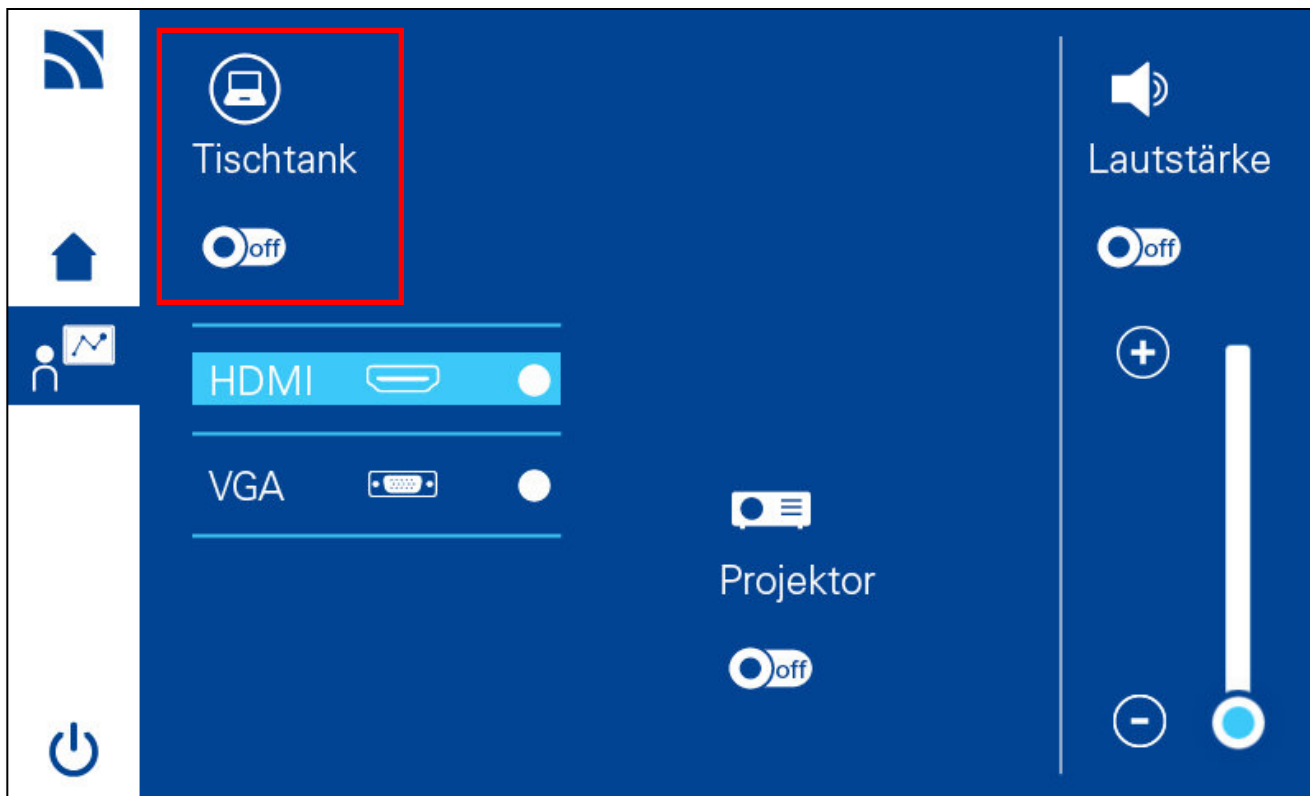
Signal manuell auswählen

Wenn Sie das Notebook bei laufender Anlage anschließen, müssen Sie evtl. die Signalquelle manuell auswählen. Betätigen Sie den entsprechenden Button **HDMI** oder **VGA**. Wenn Sie Ton benötigen schließen Sie auch das **Audiokabel** an – beim **HDMI** Anschluss wird dies nicht mehr benötigt.



Signal temporär deaktivieren

Wenn Sie das Signal kurzzeitig ausschalten möchten, betätigen Sie den Button **Tischtank An/Aus**. Dies bewirkt, dass das Signal nicht mehr über den Beamer ausgegeben wird. Der Projektor läuft dabei weiter. Wenn Sie stattdessen den Projektor ausschalten, benötigt er inklusive der Abkühlphase ca. 8 Minuten bis er wieder einsatzbereit ist.



Anlage ausschalten

Zum Ausschalten der Anlage, schieben Sie den **OFF** Schalter nach rechts.



Anlage ausschalten

Das System fährt jetzt automatisch herunter und schaltet den Projektor aus.



Hochschule Niederrhein
University of Applied Sciences



Bitte haben Sie einen Moment
Geduld das System fährt herunter.



Anschluss des Notebooks an die Medienanlage

Bitte denken Sie daran, die Anzeige für den Beamer frei zu schalten **Doppelt** (gleiche Anzeige auf dem Notebook wie auf dem Beamer) - üblicherweise ändern Sie die Anzeige über die Funktionstasten an Ihrem Notebook.

Ansonsten drücken Sie die **Windows-Taste** und den Buchstaben **'P'** - es erscheint ein grafisches Auswahlmenü.

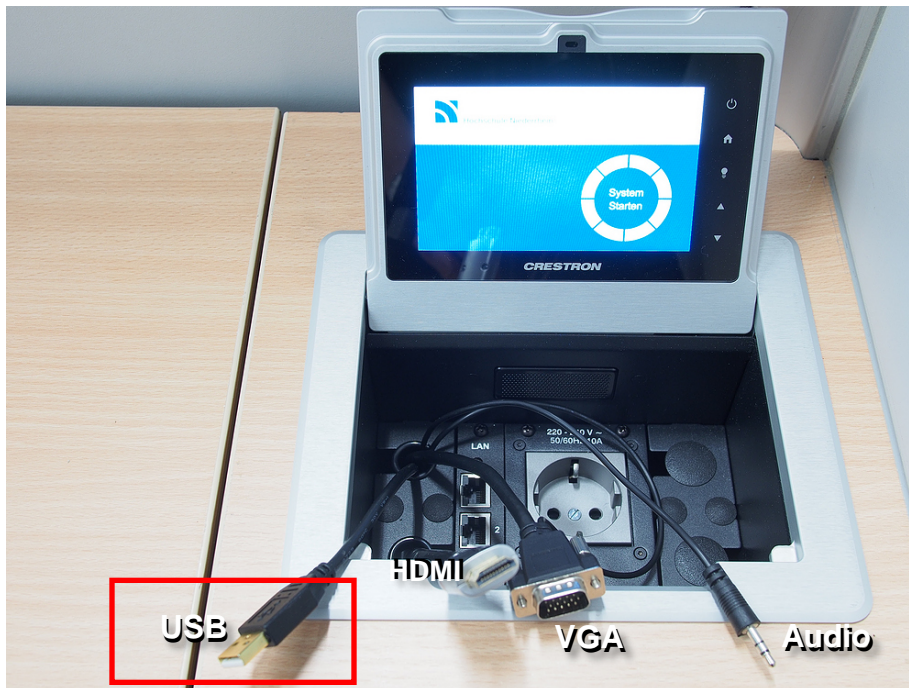


Grafisches Auswahlmenü bei Betätigung der Tasten Windows + P



Arbeiten mit dem interaktiven Whiteboard

Wenn Sie mit dem Interaktiven Whiteboard arbeiten möchten, so müssen Sie Ihren Rechner per USB an den Tischtank anschließen. Bei Microsoft WIN7 und WIN8 Systemen erkennt das Betriebssystem automatisch (nach ca. 10-20 Sekunden Quittungston auf Ihrem Rechner) das angeschlossene, interaktive Medium. Hierbei werden die vom Hersteller eingebundenen interaktiven Tools aktiviert. Möchten Sie die erweiterten Arbeitsmöglichkeiten des Whiteboards nutzen, so können Sie die Software im Internet herunterladen. Nähere Informationen hierzu finden Sie hier: <https://www.hs-niederrhein.de/fb08/software> oder über den QR Code.



Whiteboard Software



Overhead-Projektor



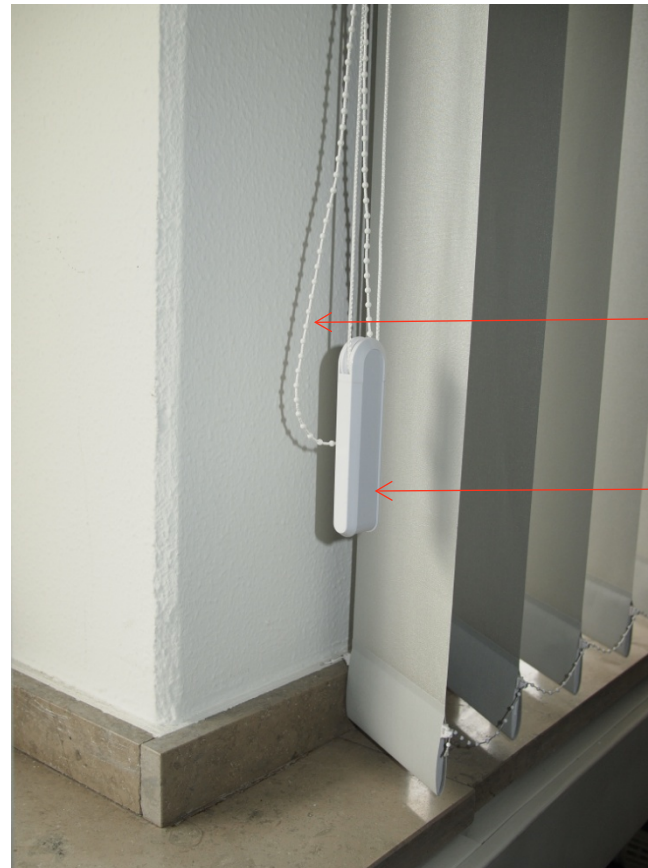
Projektor Ein- und Ausschalten

Alle Overheadprojektoren sind mit einer Reservelampe ausgestattet. Sollte während der Veranstaltung eine Lampe ausfallen, so können Sie über den Schalter an der Vorderseite auf die Ersatzlampe umschalten.



Verdunkelung / Lamellenvorhänge

In den Vorlesungsräumen befinden sich Lamellenvorhänge für die Verdunkelung. Bitte beachten Sie unbedingt die folgenden Benutzungshinweise.



Lamellen drehen

Lamellen auf- oder zuziehen



Anleitung als PDF auf der Homepage

<https://www.hs-niederrhein.de/wirtschaftswissenschaften/it-des-fachbereichs/#c6532>

Übersicht aller PDF Anleitungen

<http://hsnr.de/fb08/anleitungen>



Direktdownload dieser PDF-Anleitung

[Kurzanleitung_W304.pdf](#)

