

Software im Fachbereich 08

Exchange-Konto in Outlook 2016 unter Windows 7

Frank Flore | IT 08 | Mai 2018



Inhaltsverzeichnis

Einrichtung eines Exchange E-Mail-Kontos in Microsoft Outlook 2016

Neues Profil erstellen

Eingabe der Benutzerdaten (bereitgestellt von der KIS)

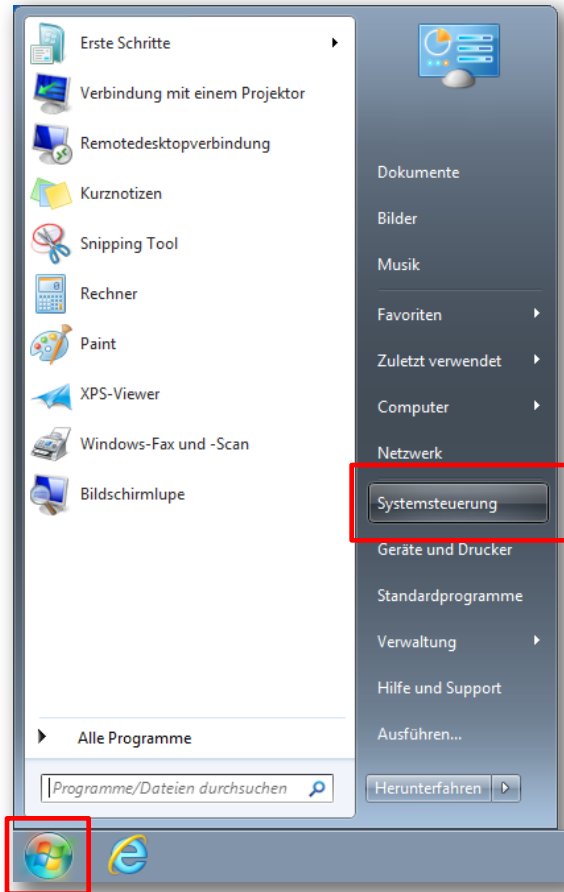
Zugriff auf das Exchange-Konto über die Weboberfläche im Browser OWA (Outlook Web Access)

Passwort für das Exchange-Konto ändern



Ersteinrichtung eines Exchange E-Mail-Kontos

Neues Konto hinzufügen



Klicken Sie in das untere linke Windows Symbol (Startmenü) und klicken dann auf den Eintrag **Systemsteuerung**.

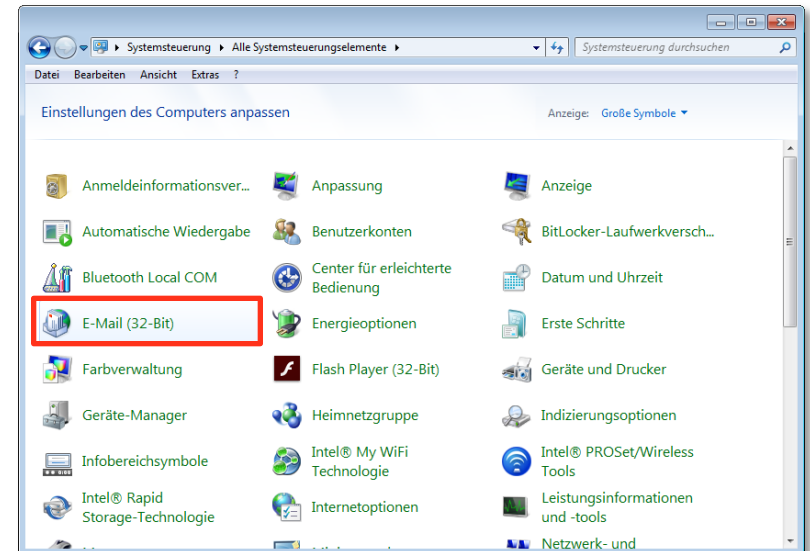
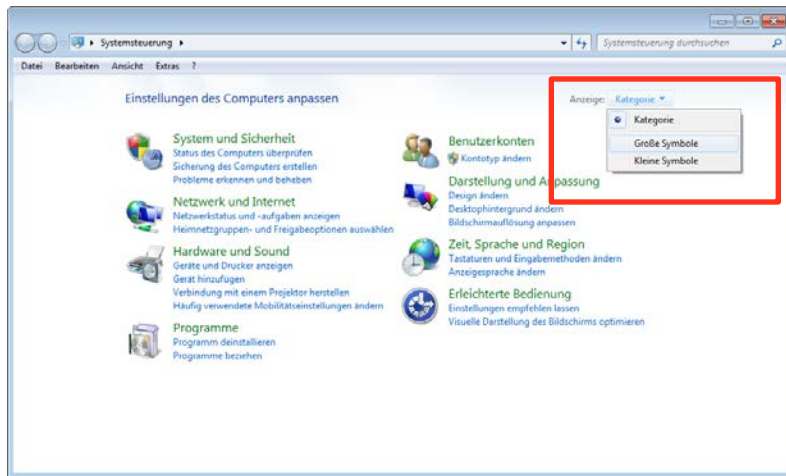
Es öffnet sich ein neues Fenster mit der **Systemsteuerung**.



Einrichtung eines Exchange E-Mail-Kontos

Einrichtung des Mail-Kontos

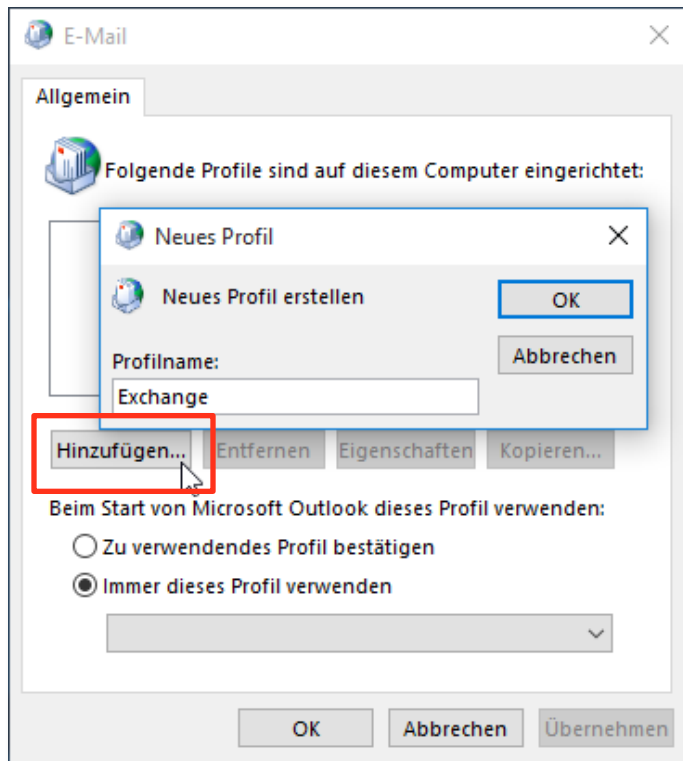
Ändern Sie die Darstellung in der Kategorie Ansicht auf **Große Symbole** und wählen Sie anschließend den Menüpunkt **E-Mail (32-Bit)**. Es öffnet sich ein neues Fenster.



Einrichtung eines Exchange E-Mail-Kontos

Neues Profil erstellen

Klicken Sie auf den Button **Hinzufügen...** und vergeben Sie einen **Profilnamen**, diesen können Sie frei wählen. Bestätigen Sie anschließend die Eingabe mit **OK**. Es öffnet sich ein neues Fenster.



Einrichtung eines Exchange E-Mail-Kontos

Eingabe der Benutzerdaten

Konto hinzufügen

Konto automatisch einrichten
Outlook kann Ihre E-Mail-Konten automatisch konfigurieren.

E-Mail-Konto

Ihr Name:
Beispiel: Heike Müller

E-Mail-Adresse:
Beispiel: heike@contoso.com

Kennwort:

Kennwort erneut eingeben:
Geben Sie das Kennwort ein, das Sie vom Internetdienstanbieter erhalten haben.

Manuelle Konfiguration oder zusätzliche Servertypen

< Zurück **Weiter >** Abbrechen

Bitte hier nur die Felder
Ihr Name und **E-Mail Adresse**
ausfüllen!

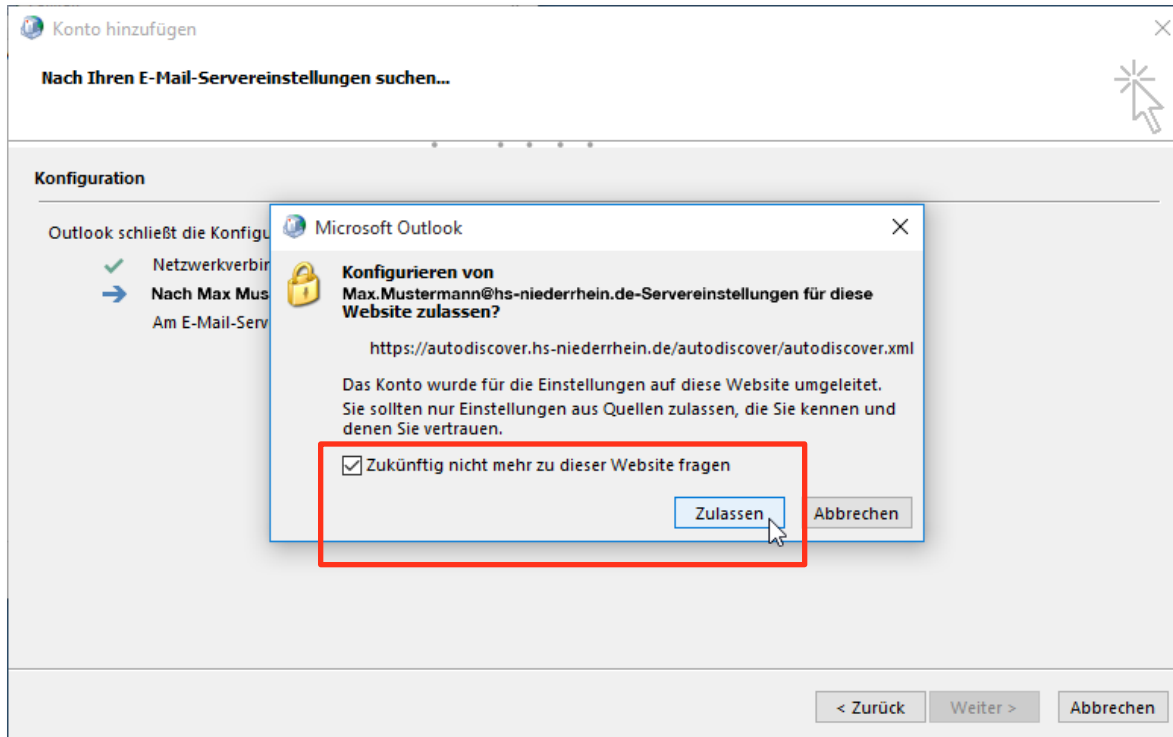
Bitte tragen Sie hier ihren
vollständigen Namen und die
E-Mail Adresse der Hochschule
Niederrhein ein. Geben Sie hier
noch kein Kennwort ein, das
Kennwort wird später
abgefragt.

Klicken Sie anschließend auf
Weiter »



Einrichtung eines Exchange E-Mail-Kontos

Einrichtung des Mail-Kontos



Bitte aktivieren Sie die Option
[x] Zukünftig nicht mehr zu
dieser Webseite fragen

Klicken Sie anschließend auf
Zulassen

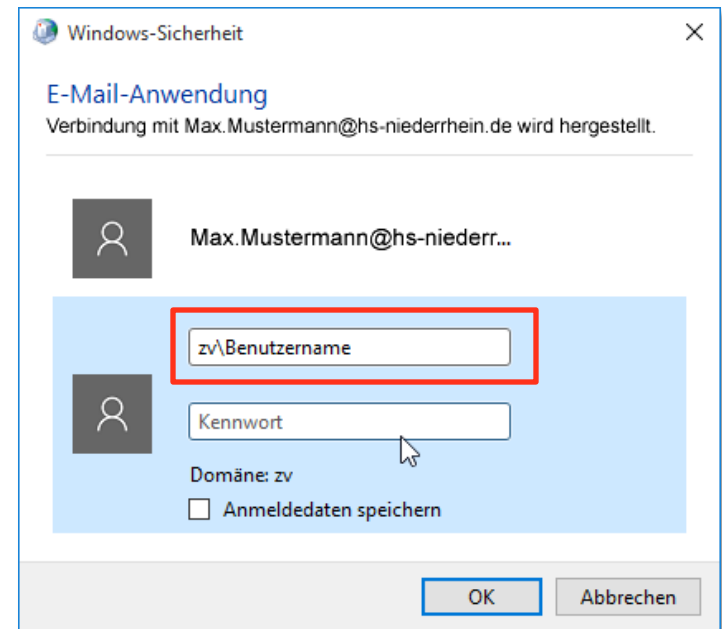
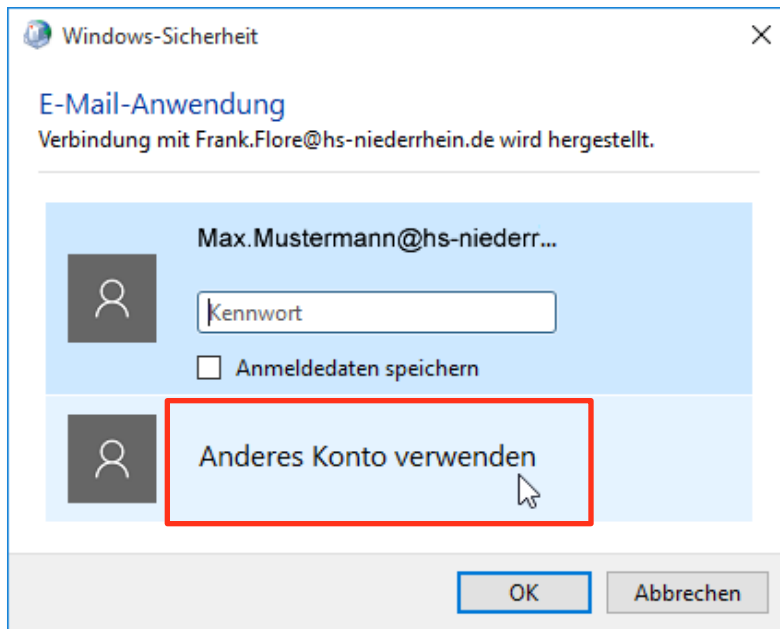


Einrichtung eines Exchange E-Mail-Kontos

Eingabe der Benutzerdaten

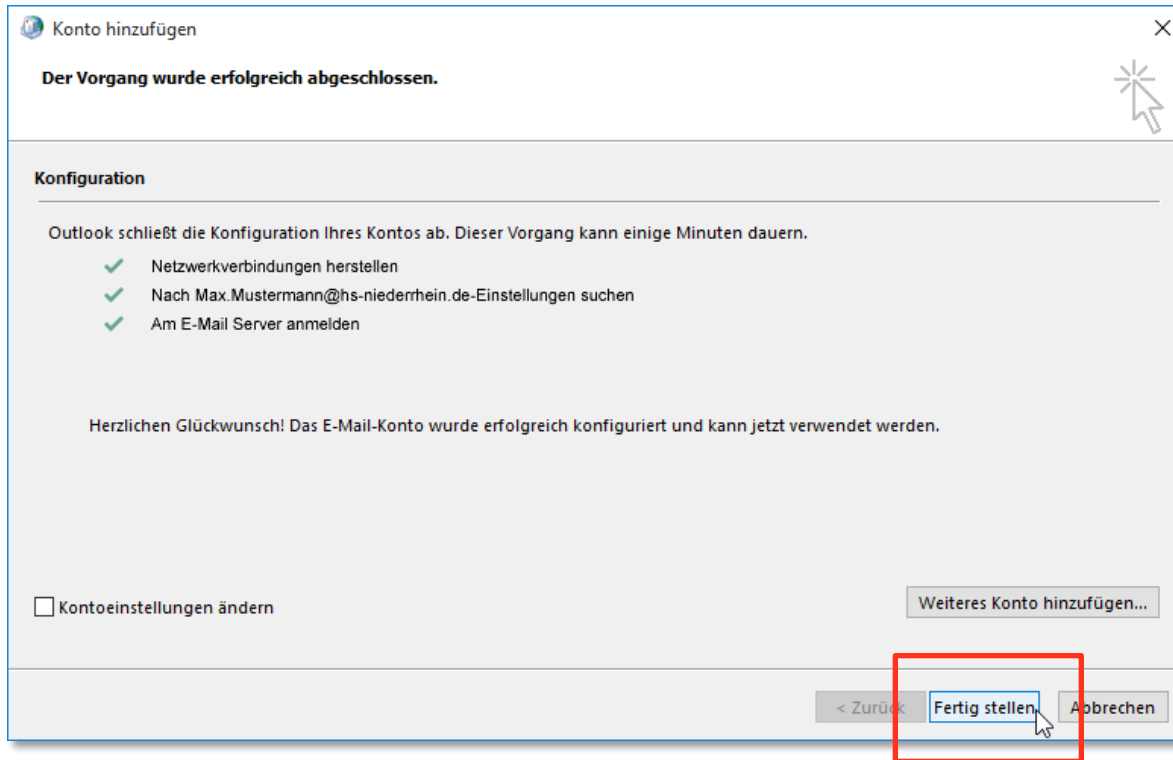
Es öffnet sich automatisch ein Fenster zur Anmeldung mit der eingegebenen E-Mail Adresse.

Dieses Konto müssen Sie ignorieren! Bitte wählen Sie den Eintrag **Anderes Konto verwenden** und geben Sie Ihre Zugangsdaten ein, die Sie von der **KIS** erhalten haben. Achten Sie auf das **zv** vor dem Benutzernamen.



Einrichtung eines Exchange E-Mail-Kontos

Einrichtung des Mail-Kontos



**Die Einrichtung ist damit
beendet.**

Klicken Sie auf **Fertig stellen
und öffnen Sie anschließend
Outlook**

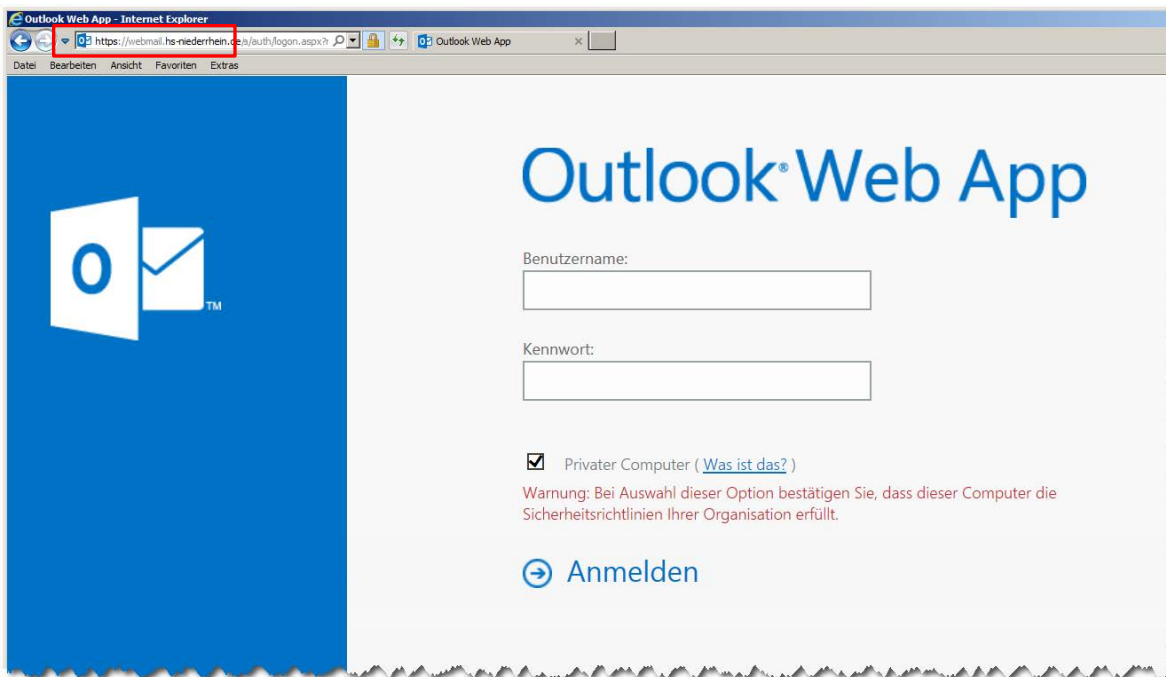
**Wenn die Zugangsdaten nicht
korrekt waren und Sie nicht
weiterkommen, beenden Sie
bitte den Vorgang. Löschen
Sie das angelegte Profil, und
beginnen Sie von vorne.**



Exchange E-Mail-Konto über einen Webbrowser abrufen

Anmeldung am Exchange-Server über OWA (Outlook Web Access)

Sie können Ihr Postfach auch über eine Weboberfläche im Browser aufrufen. Öffnen Sie dazu einen beliebigen Browser, und geben Sie folgende Adresse ein: <https://webmail.hs-niederrhein.de>



Hinweis:

Wenn Sie Ihr Passwort ändern möchten, klicken Sie innerhalb von OWA auf **Optionen**. Hier wählen Sie anschließend den Menüpunkt auf der linken Seite:

Kennwort ändern.

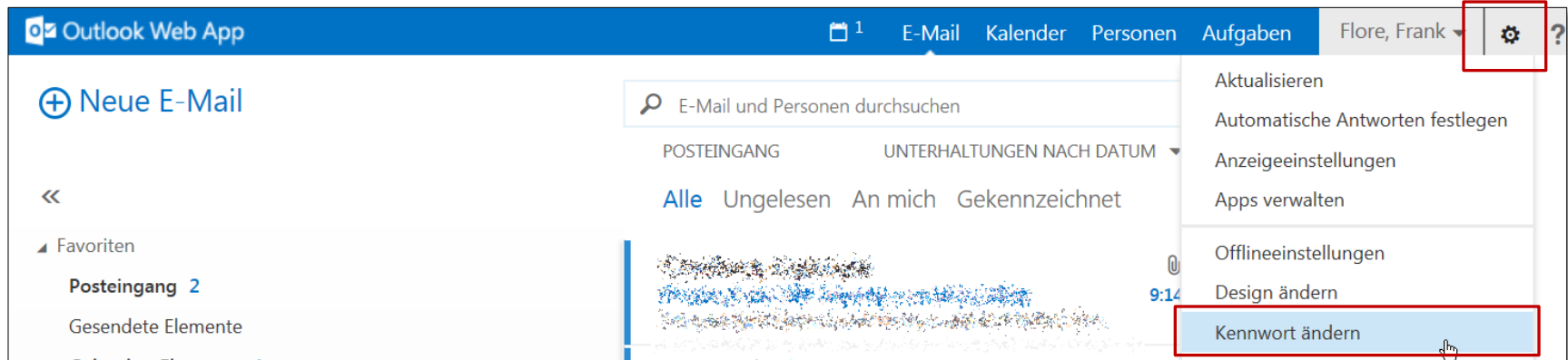
Das Passwort kann nur über die Weboberfläche (OWA) geändert werden.

Siehe auch [hier](#).



Passwort ändern in OWA (Outlook Web Access)

Das Ihnen zugesandte Passwort kann **ausschließlich** über die die Weboberfläche (OWA) geändert werden!



Speichern Sie Ihre anschließend die Änderung über das **Speichern-Symbol**.

The screenshot shows the 'Einstellungen' (Settings) page in OWA. The left sidebar contains a list of settings categories: 'Websitepostfächer', 'Einstellungen' (selected), 'Telefon', 'Blockieren oder Zulassen', and 'Apps'. The main content area displays the following information:

Nach dem Speichern müssen Sie den Benutzernamen und das Kennwort möglicherweise erneut eingeben und sich noch einmal anmelden. Sie erhalten eine Benachrichtigung, sobald das Kennwort geändert wurde.

Domäne\Benutzername:

Aktuelles Kennwort:

Neues Kennwort:

Neues Kennwort bestätigen:

Speichern

