

## Kontakt

## Ein gendergerechter Ort

Gleichstellungsarbeit an der Hochschule Niederrhein sichert Qualität und fördert eine Kultur der Wertschätzung und Toleranz.

Ziel der Gleichstellungsarbeit ist es, Diskriminierungen und Benachteiligungen aufgrund des Geschlechts zu verhindern, substanzielle Chancengleichheit zu realisieren und auf die Beseitigung bestehender Nachteile hinzuwirken.

An der Hochschule Niederrhein wird die Gleichstellungsarbeit der zentralen Gleichstellungsbeauftragten durch dezentrale Gleichstellungsbeauftragte in den Fachbereichen und die Gleichstellungskommission unterstützt.

### Hochschule Niederrhein | Gleichstellung

Reinarzstraße 49 | 47805 Krefeld

### Zentrale Gleichstellungsbeauftragte

Dr. Sandra Laumen  
gleichstellung@hs-niederrhein.de  
www.hs-niederrhein.de/gleichstellung



### MINT-Forum

mint-forum@hs-niederrhein.de  
www.hs-niederrhein.de/mint-forum

**WELTOFFENE  
HOCHSCHULEN  
GEGEN FREMDEN  
FEINDLICHKEIT**

  
**VIelfALT**®  
GESTALTEN  
DIVERSITY-AUDIT  
DES STIFTERVERBANDES  
ZERTIFIKAT 2018

## Gleichstellung an der Hochschule Niederrhein

  
**Hochschule Niederrhein**  
University of Applied Sciences

# Hochschule Niederrhein

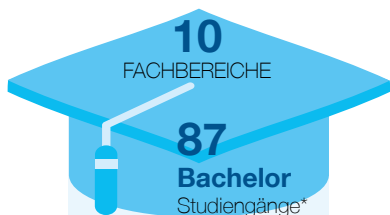
## Vielfältig und als Institution tief in der Region verwurzelt

Die Hochschule Niederrhein ist eine Hochschule für angewandte Wissenschaft mit vielfältigem qualifiziertem Angebot. Sie wurde 1971 gegründet. Einige ihrer Vorgängereinrichtungen wie die Crefelder Höhere Webschule oder die Färberei- und Appreturschule reichen weit ins 19. Jahrhundert zurück. Weitere Schulen wie die Werkkunstschule, die Textilingenieurschule Mönchengladbach, die Höhere Wirtschaftsfachschule oder die Ingenieurschule für Maschinenwesen kamen später hinzu. Sie alle wurden 1971 zur Fachhochschule Niederrhein zusammengefasst. Weitere Fachbereiche folgten.

4

CAMPUS

Krefeld & Mönchengladbach



27  
Master  
Studiengänge\*

\* 27 in Vollzeit, 17 in Teilzeit,  
21 dual und 1 trial

233 PROFESSUREN

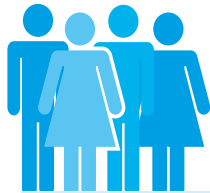
27%  
weiblich

13.719 STUDIERENDE

53,2%  
weiblich

STAND 12/2021

993  
BESCHÄFTIGTE



52,7% weiblich

2

ELTERN-KIND  
ARBEITSZIMMER



11 Still- und  
Wickelplätze

2 Spielecken



## Ein familien- und geschlechtergerechter Ort

Seit 2010 ist die Hochschule Niederrhein mit dem „audit familiengerechte hochschule“ zertifiziert. In unterschiedlichen Handlungsfeldern setzt sich die Hochschule selbst nachhaltige Ziele, um gute Rahmenbedingungen zu schaffen und die Beschäftigten und Studierenden bei der Vereinbarkeit von Familie und Beruf bzw. Studium zu unterstützen. In diesem Zusammenhang werden vorhandene und etablierte Angebote, die die Vereinbarkeit betreffen, gestärkt und neue bedarfsgerechte Angebote entwickelt und erprobt. Darüber hinaus setzt sich die Hochschule aktiv für Chancengleichheit und geschlechtergerechte Studien- und Arbeitsbedingungen ein.



## Angebote für Schülerinnen, Schüler, Studieninteressierte und Promovendinnen

- Mädchen und Frauen im MINT-Bereich: Unterstützung von der Schule bis ins Studium
- Angebote für Schülerinnen und Schüler: Girls' Day und Boys' Day
- MINT DUAL - Frauen testen Studium und Beruf (6-monatiges Probestudium)
- Angebote für Studentinnen: Netzwerk MINT-Forum
- Angebote für Promovendinnen: u.a. Inforeveranstaltung „Karriereschritt Professur“

